

# GW2100-S 认证网关



## GW2100-S

### 产品概述

GW2100-S 认证网关是苏州云融信息技术有限公司针对市场 WLAN 组网认证需求推出的一款企业级认证网关。支持微信认证，用户认证，短信认证，LDAP 等多种认证方式，充分满足用户认证需求。此外还支持网络防火墙、VPN 设置、远程访问控制管理等功能，具备高性能、易安装、易维护等特点，大大节省了网络布局中的人力和物力成本。广泛适用于酒店、商城、大中型企业、中小学等场所，充分 WLAN 组网的认证需求。

### 产品特性

#### 使用方便，管理简单

- 全中文的配置环境，通过云端平台 WEB 界面设置和管理。提供快速设置、设置向导功能，只需要简单操作，即可设置完成。

#### 多 WAN 口负载均衡

- 支持 PPPoE/DHCP/静态 IP/PPTP 接入，支持多种运营商电信，联通，移动
- 支持多 WAN，支持多 WAN 口负载均衡，线路备份，网络叠加等功能，为用户提供更稳定，更快速的网络。

#### 灵活的上网控制

- 能针对不同的计算机配置不同的上网策略。支持网站地址过滤功能，有效限制您的家庭对不安全、不健康网站的访问，并管理家中电脑上网的时间范围。

## 卓越的处理能力

- 采用高性能的处理器，具备杰出的吞吐量和强劲的负载能力，能完全保证网络中实时应用的质量（比如语音、视频应用，在线电影，网络游戏等）。

## 支持各种网络应用

- 支持 UPnP、DHCP 服务端、DNS、DDNS（动态域名解析）、NTP(网络时间)等功能，完善地支持各种语音、视频聊天，各种网络游戏等 Internet 的网络应用。支持 IPSec 等传统 VPN 业务的透传，使家庭办公也能够安全可靠。

## 全面身份认证

- 云融以用户需求为导向，实现了丰富的身份认证手段：
  - Web 一键认证、用户名/密码认证、IP/MAC/IP-MAC 绑定；
  - 第三方认证：LDAP 认证；
  - 微信认证：连接商家 WIFI，自动弹出认证页面，可强制关注公众号；
  - 短信认证：轻松实现无线认证实名制，有效规避违规上网；
  - 混合认证：用户根据需求切换认证方式；

通过这些认证方式可实现对云 AP 的安全认证以及营销的统一管理。

## 多层安全防御模式，构建稳定、安全的网络环境

- 通过 DHCP 防护、ARP 防护、MAC 地址黑名单等安全防御模式，满足用户从无线到有线/端到端的安全防护需求。

## 安全的 VPN 连接

- 云融 Smart VPN 集成了多种 VPN 类型的连接功能，GRE，IPSec，SSL VPN，使用非常方便。
- 企业总部、分支和企业 VPC 之间建立端到端的 VPN 连接，实现多分支安全互访，使得公有云应用访问更安全，同时端到端的访问避免总部中转，减少云应用响应时间，提升云应用使用体验。
- 用户可通过 Smart VPN 拨号接入公司网络，出差或在家办公等场景下随时随地连入公司内网，省时省力，方便快捷，提升工作效率。

## 云端统一管理，数据统一上报

- GW2100-S 认证网关在上线后会直接反映在平台列表中，日后便可以通过云平台统一管理。不仅如此，网关上的数据也会同步到云平台上，便于数据处理分析和监控。

## 公安无线非经业务合规资质

- 中华人民共和国网络安全法要求，非经营性上网服务场所在提供网络服务的同时，必须做到留存上网日志、记录备份信息、发现停止传输违法信息等，并与公安机关信息网络安全报警处置系统联网，并且所安装的审计系统必须在当地公安厅进行备案。云融智能云网关符合非经业务要求，确保其为客户提供安全合规的上网环境。

## 规格参数

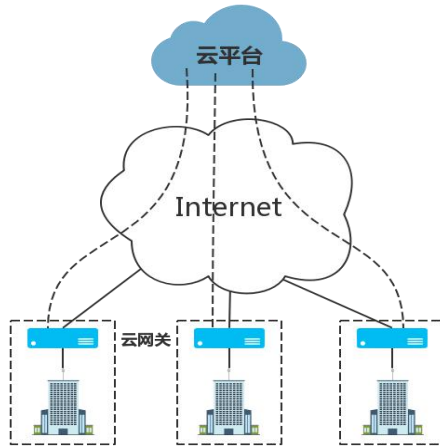
产品型号	GW2100-S
基本特性	
产品形态	1U 上架式
接口	2 x 万兆 SFP+ 5 x 千兆电口 2 x USB2.0 1 x console 管理口
内存	默认 4GB, 可选 8GB
电源开关	1 x 电源复位开关
最大终端数	1024
状态指示灯	1 x 电源指示灯 (绿色) 1 x 状态指示灯 (橙色)
网络特性	
网络吞吐率	5Gbps
并发连接	500 万
基础网络功能	PPPoE、ARP、DHCP 客户端、DHCP 服务器、NTP、动态 DNS、DDNS、FTP 服务器
IPv4	支持 FTP 支持静态路由 支持 DHCP Server/Relay、Client 支持 DNS 地址解析、智能 DNS 支持 NTP Server/Client
IPv6	支持基础功能

VPN 特性	支持 GRE、IPSec、SSL VPN 等多种 VPN 业务模式
负载均衡	多 WAN, 多运营商接入 智能负载均衡 线路备份 网速叠加 在线检测
安全特性	
安全防护	黑名单, 分析模块 扫描防护 异常包防护 ARP 防护 Flood 防护
安全认证	一键上网 微信认证 短信认证 用户名/密码认证 LDAP 认证 MAC 认证 组合认证
流量管理	流量控制、策略限制、访问控制
防火墙	应用过滤策略 URL 过滤策略 应用控制及审计
安全审计	符合公安部无线非经审计资质
管理机制	
配置管理	云平台统一配置管理
可视化呈现	支持实时的 CPU、内存、接口流量等设备健康统计 支持饼图、柱图、趋势图等多种方式展现用户和应用的流量统计 支持系统事件和安全风险的实时告警

环境特性	
电源	AC 90V-264V @47-63Hz 功率: 65W
散热	2x 系统风扇
产品尺寸	430×300×88mm
工作环境	工作温度: -20°C~55°C 存储温度: -40°C~70°C 湿度: 5%~95%RH (无凝结)

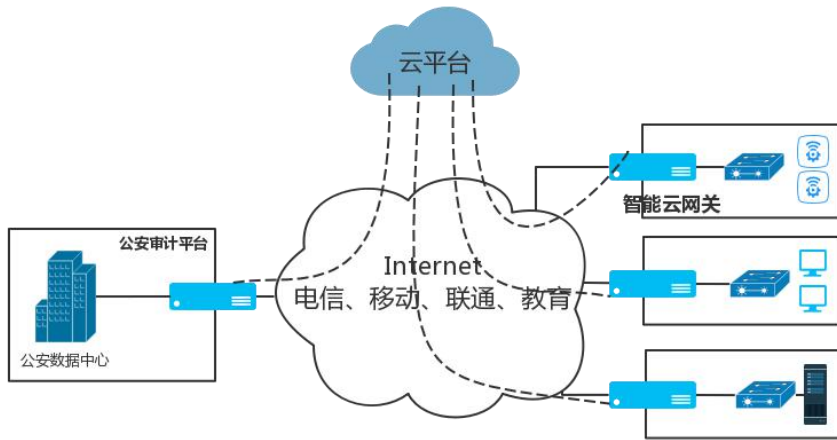
## 典型组网

云平台把认证网关作为企业网络的一部分进行管理，确保一致的网络配置、安全策略、管理策略和 IP 地址规划等，实现统一的企业网络管理。



智能云网关组网

符合公安非经营网络安全审计系统的要求规范，可应用于互联网公共上网服务场所安全管理系统，用于监控用户信息，有效规避违规上网。



无线非经场景

## 苏州云融信息技术有限公司

地址：苏州工业园区科营路 2 号中新生态大厦

电话：400-998-7338

官网：[www.sdnware.com](http://www.sdnware.com)

Copyright ©2022 苏州云融信息技术有限公司保留一切权利

免责声明：虽然苏州云融试图在本资料中提供准确的信息，但不保证资料的内容不含有技术性误差或印刷性错误，为此苏州云融对资料中的不准确不承担任何责任。苏州云融保留在没有通知或提示的情况下对本资料的内容进行修改的权利。